

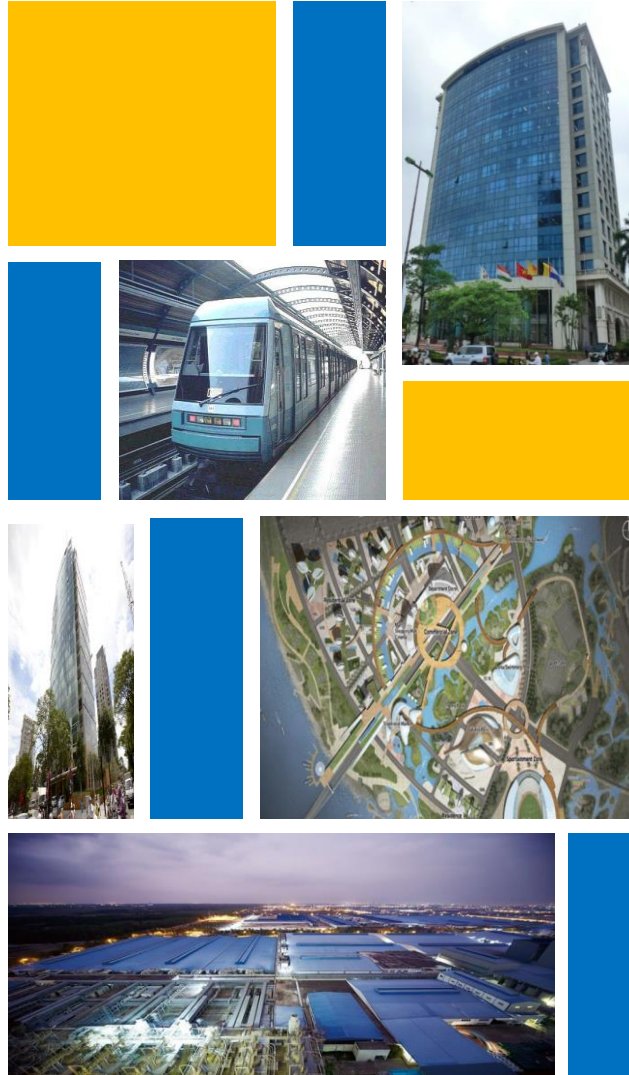
IT Technology & Total Solutions



Skynetw  rks
T E C H N O L O G Y

Company Introduction

2018



Partner for
your business Skynetworks

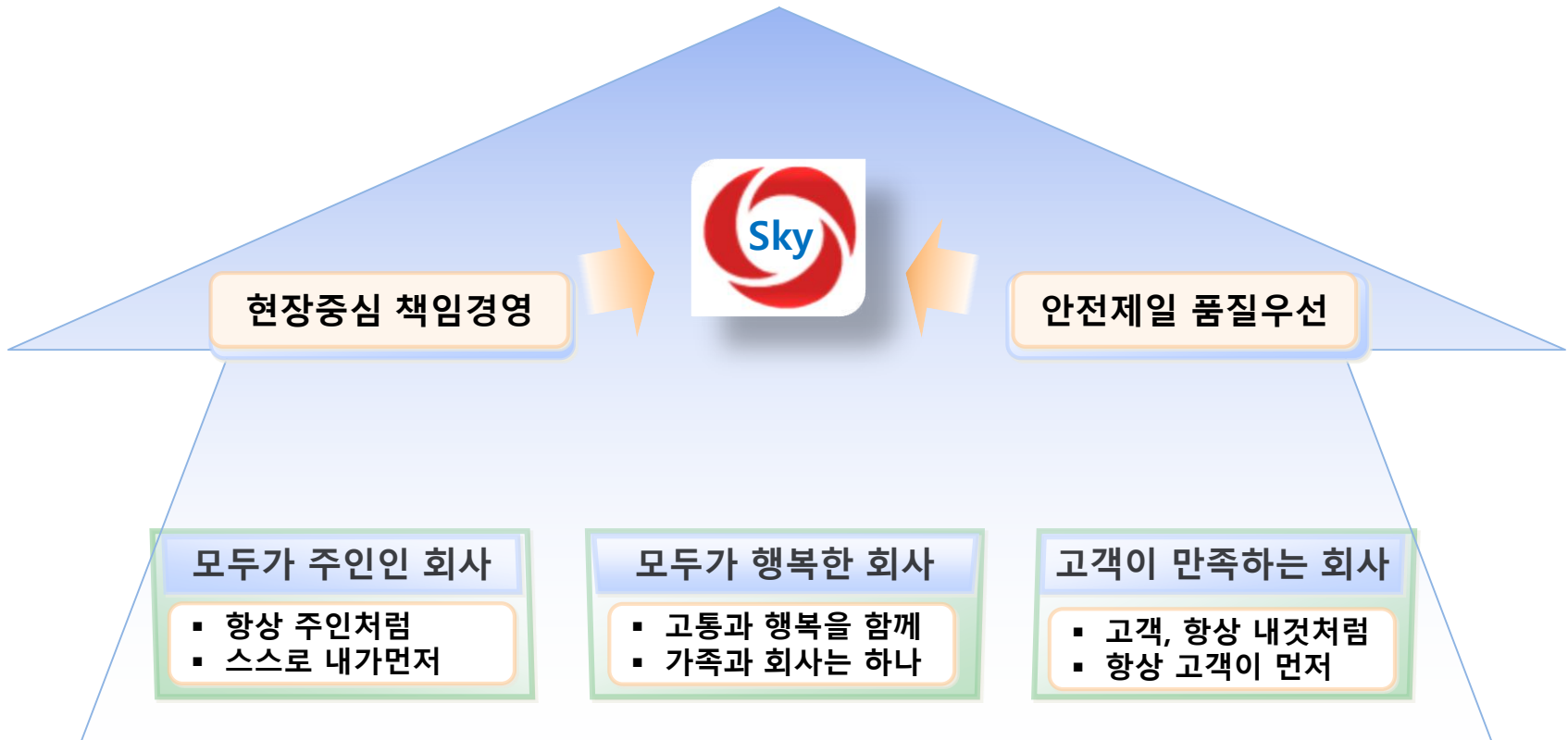
- 회사소개

1. 경영이념
 2. 회사정보
 3. CEO 인사말
 4. WHY? SKYNETWORKS
 5. 주요업무영역
 6. 조직구성도
 7. 주요연혁 및 업무실적
 8. 업무프로세스
 9. 주요시스템 소개
-

INDEX

*THE BEST
SOLUTION SKYNETWORKS*

고객과 함께 성장하는 기업 !



회사현황

구 분	내 용
회 사 명	Skynetworks Co., Ltd
설립연월일	2013년 01월 06일
대표자명	Beak Hyun Jong
사업자번호	0314113484
주 소	Ground floor, Room 02,B12 (C4-1), Phu My Hung International Financial Center, 85 Hoang Van Thai street, Tan Phu ward, District 7, Ho Chi Minh city
전화번호	84)028-5414-1248
모바일폰	84) 096-470-4231
홈페이지	www.skynetworks.co.kr
전자우편	btyeom0705@gmail.com / yeombt@skygroup.global



“ 생각한대로 살지않으면, 사는대로 생각한다 ”
라는 인생철학으로 ...

중국20년차를 맞이하고 있습니다.
“ China + 1 ” 전략이 베트남에 이어
인도까지 “ China +2 ”의 투트랙으로 진군을 하고 있습니다.

수평적/개방적/창의적 기업문화를 지향하며...

해외 창업과 일자리 창출의 모범조직으로의
방향성을 놓치지 않고 힘있게 추진하겠습니다.

우리 모두 힘 !!!

감사합니다.
스카이네트웍스 대표이사 사장

백현중



Why Skynetworks ?

Skynetworks는 베트남에 진출한 한국업체 / 협력업체에게 네트워크,통신,방송,보안등 IT 인프라 구축 및 유지보수를 진행하고 있으며, 한국 진출기업의 IT 인프라 구축 파트너 입니다.

Skynetworks 5대 경쟁력



1.BUSINESS

고객의 요청에 즉각 응
대하고, 다년간의 수주
영업 KNOW-HOW를
바탕으로 동남아 시장
의 매출증진

2.INFORMATION

Skynetworks 와 기업간의
정보교류로 베트남시장을
발판으로 삼아 동남아 시장의
선두주자로 진출할 INFRA를
구축

3.DATA BASE

전문화된 지식과 경험
으로 설계 및 데이터의
정확성으로 고객의
신뢰도를 향상

4.MANAGEMENT

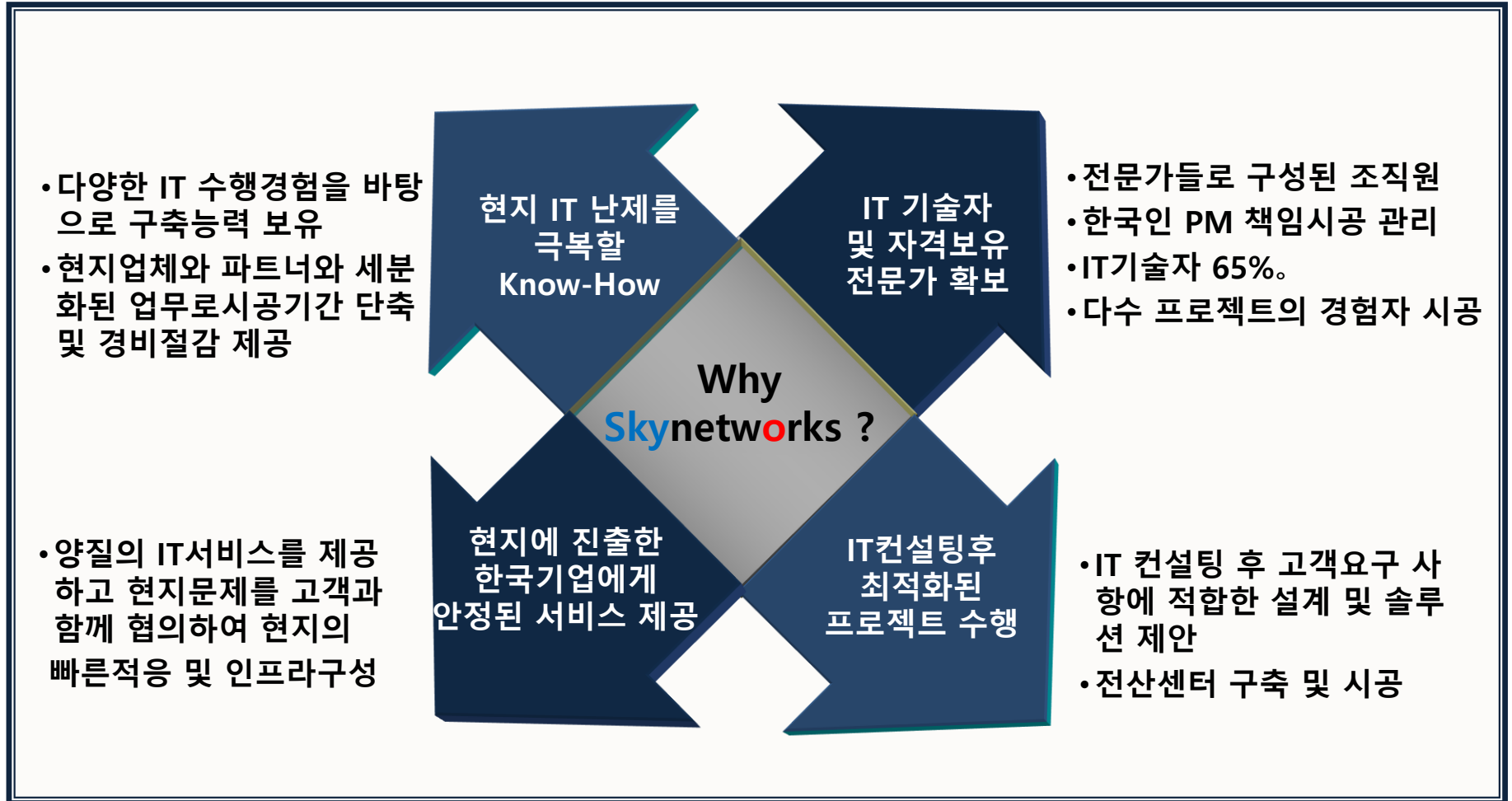
시공 및 납품 후에도
지속적인 관리와 영업으로
단발성이 아닌 꾸준한
파트너 쉽 관계가 이어지도록
관리의 POINT를 두고 영업

5.SMART

한국의 높은 기술력과
변화하는 보안시장의
신제품을 베트남 및 동
남아 시장에 맞춰
영업 및 제안

Why Skynetworks ?

Skynetworks는 베트남에 진출한 한국기업들을 대상으로 IT서비스를 하고 있는 회사로서 ,
현지에서 다양한 경험을 바탕으로 컨설팅, 설계, 구축, 유지보수 등의 업무를 진행 합니다.



주요 업무 영역

주요 업무 영역으로는 네트워크, 통신 케이블링 및 약전 공사, 방송 시스템 / 보안 시스템 구축, IT-ROOM 구축, 전산설비 인프라 구축 및 운영인력 아웃소싱 등의 업무 수행이 가능합니다.

고객 현장환경에
최적화된 솔루션 제공

- 전문인력 파견으로 인한 효율적 IT Infra 구축
- 네트워크, 통신, 보안, 방송, IT설비구축 및 유지보수
- 한국어 가능한 PM의 효율적인 의사소통

효율성 향상을 위한 IT 인프라 구축

통합배선 시공

- 네트워크, 통신, 배관/배선 시공
- 약전 TRAY FITTING

통신, 네트워크 시스템 구축

- IT-ROOM/IDC/백업센터 구축 및 이전공사
- 통신, 네트워크 장비 설치, 화상회의 시스템 구축

방송 및 보안 시스템

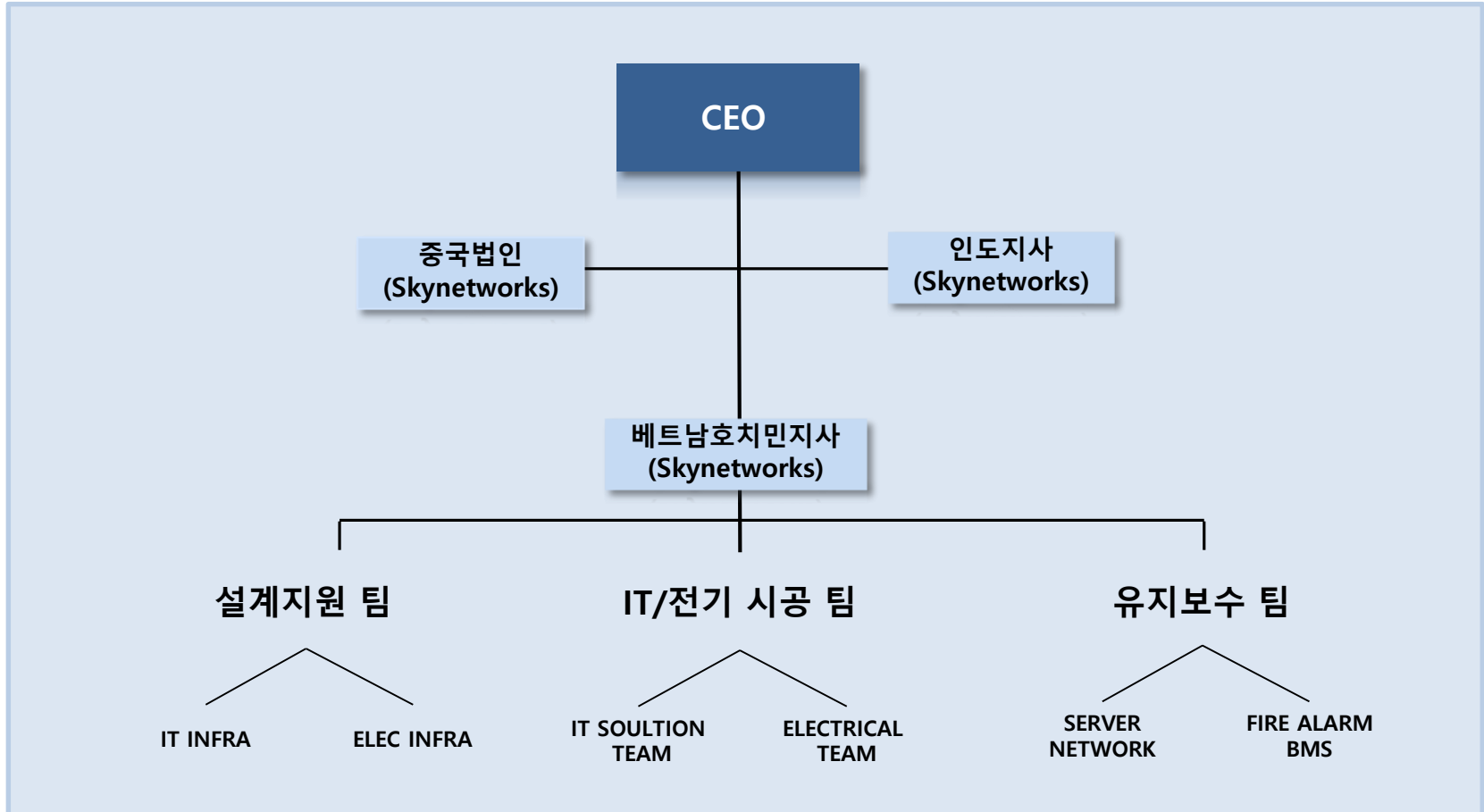
- 방송설비, CCTV 장비 및 출입통제 시스템 구축
- 문서 보안, 통신보안 등 회사기밀 유출 방지를 위한 Solution제공

IT outsourcing

- 시스템 유지보수 업무 대행 및 이력관리
- 각종 서버 및 OA 제품에 대한 유지보수 지원

조직 구성도

Skynetworks는 고객사에 대하여 원활하고 체계적인 대응을 위하여 한국인 관리자는 영업 및 커뮤니케이션의 임무를, 현지 인력은 현장 시설 구축, 운영을 전담 하고 있습니다.



주요 연혁 및 업무실적

2016 ~ 2017

2017년 06월 호치민 롱안 오셀러공장 통합 IT 인프라 구축(독일계 중국공장,NW,통신,방송,보안)

2016년 03월 하남성 KMW 공장 네트워크 장비 납품 및 랜공사

2016년 09월 효성 호치민 동나이 공장 신축 생산동 방송시스템 구축(방폭형)

2016년 05월 삼성디스플레이(SDC) 네트워크 장비 설치 공사(3차)

2016년 04월 포스코 스프랜도라 출입통제 시스템 구축(추가공사)

2016년 03월 삼성전자(SEVT) 부품4동 신축공장 광케이블 공사

2016년 01월 삼성전자(SEVT)내 신한은행 광케이블 공사 및 ATM 설치

주요 연혁 및 업무실적

2015

2015년 12월 대구은행 호치민 지점 네트워크 증설공사(네트워크 인프라 구축)

2015년 08월 이마트 호치민 1호점 IT-ROOM 인프라 구축 수주(설비,통신,네트워크..)

2015년 07월 삼성디스플레이(SDC) 네트워크 장비 설치 공사(2차)

2015년 05월 삼성전자(SEVT) 생산동 통신,광케이블 공사

2015년 04월 포스코 박양카인 정보통신 자재 납품

2015년 03월 삼성전자(SEVT) 모바일동 네트워크 공사

2015년 02월 삼성디스플레이(SDBN) 네트워크 장비 설치 공사(1차)

2015년 01월 롯데센터 빌딩설비 운영컨설팅 및 인수인계 작업 수행

주요 연혁 및 업무실적

2013

2013년 11월 삼성전자(SEV) 정보통신 공사 협력업체 등록

2013년 08월 비나코넥스 박양카인 주차관제 시스템 PJT 수주

2013년 07월 포스코ICT 정보통신 자재 납품

2013년 01월 GLT VINA 에서 Skynetworks 사업 양도

2010 ~ 2012

2012년 11월 POSCO-박양카인 정보통신 인프라 구축

2012년 10월 POSCO-박양카인 스펀도라2차 정보통신 자재 납품 구축

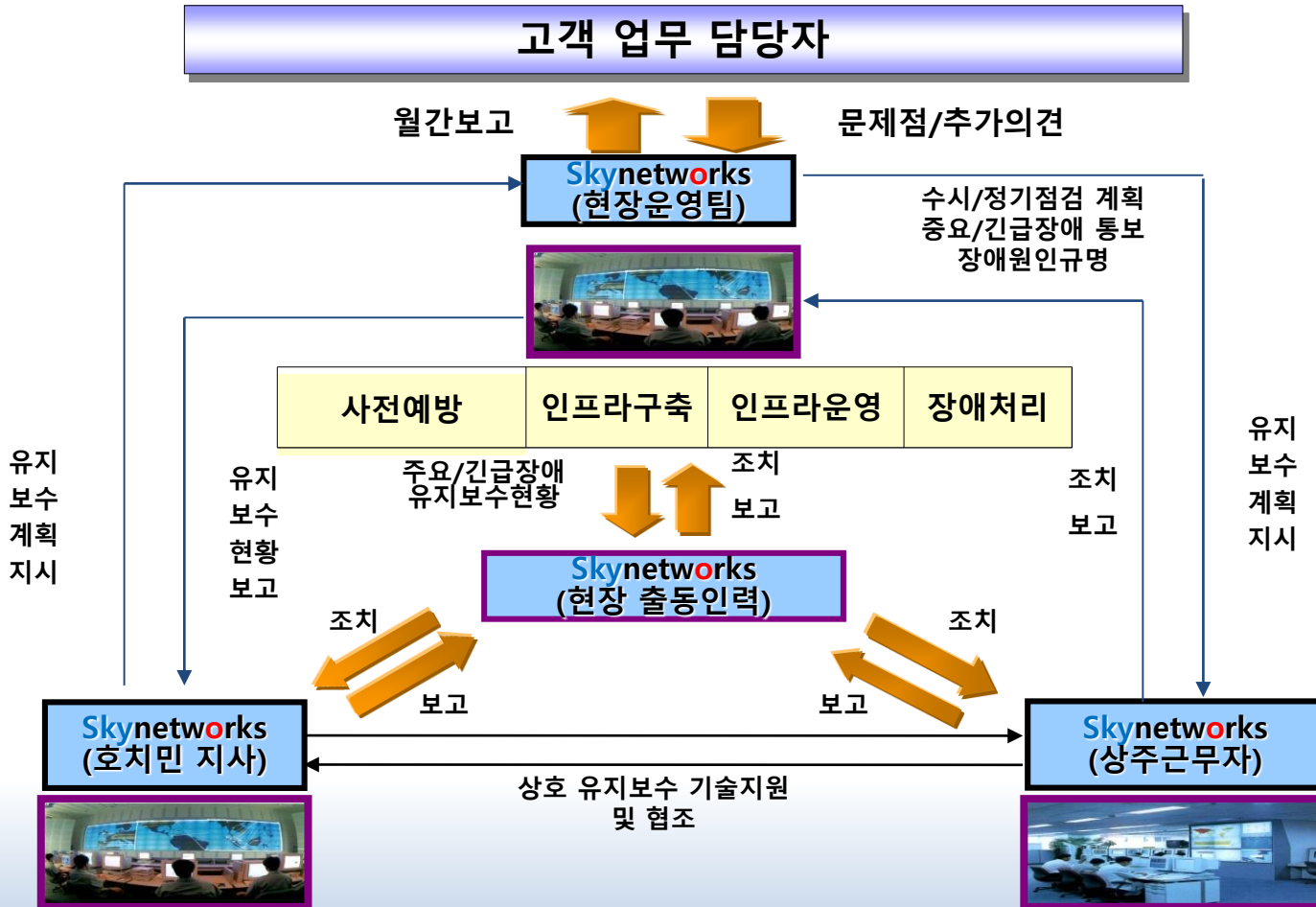
2012년 07월 두리비나 정보통신 자재 납품

2012년 05월 POSCO-박양카인 스펀도라1차 정보통신 자재 납품 구축

2010년~2012년 현지조사 및 사전 영업기반 조성

2010년 04월 베트남 법인설립(GLT VINA : 자본금 5천만원)

업무 프로세스



주요 시스템 소개

주요 시스템에는 CCTV 시스템, 출입시스템, 방송시스템, 네트워크시스템, 전화설비 시스템, 경계 시스템이 있으며 Skynetworks의 주요 업무입니다.

약전 시스템 공정 설계 및 구축



1 네트워크
케이블링
배선공사



3 CCTV
시스템



5 방송 시스템



2 전산 장비 구축
유유/무선 망 구축
전화교환기(IPBX) 등



4 출입 관리
시스템



6 주변 경계
시스템

1. 네트워크 시스템 - 케이블링 및 약전공사

네트워크 시스템은 LAN Cable / Fiber Optical cable/ 부대설비 공사에 대한 시공 기준에 적합하게 진행 합니다.



공사시 필수사항

공사 시 장비설치 및
자재 규격에 적합한
필수 규정준수

Cable 공사

케이블의 설치 방법 및
시공 기준 그리고 규격
에 적합한 규정준수

일반사항

배관 및 배선 시공 시
주변상황에 적합하게
안전 및 보안규정 준수

2. 전산 장비 구축 - 통신 및 네트워크 장비 구축

서버 및 네트워크 하드웨어 설치 및 구매력 경험을 가진 IT전문 인력을 바탕으로 네트워크 장비의 시스템 통합업무를 진행합니다.

서버, 네트워크 시스템

- 각종 서버 장비 및 방송시스템
- 네트워크 장비 (UTM / 보안스위치/ IPBX)
- UPS / 환경제어 시스템 / 화상회의 시스템



시스템 구매 및 구축 + 유지보수

3. CCTV 시스템

공장 또는 사무환경에 적합한 최적의 CCTV 제품 및 시스템을 구축하여, 효율적으로 현장 관리를 할 수 있도록 지원 합니다.

관리실 및 경비초소

모든 카메라의 영상을 감시 가능하고 저장 및 백업이 용이한 통합 감시장비



외곽 담벼락

실외 특성상 방수기능과 저조도 기능, 주/야간 감시 기능을 보유



엘리베이터 내부

카메라 1대로 엘리베이터 전체를 감시할 수 있는 넓은 감시 기능을 보유



정·후문

많은 차량 및 인원이 출입하는 정·후문 출입구의 경우 차량 번호판 식별이 가능한 화질 및 주/야간 감시 기능을 보유



주차장

차량 절도 및 파손 사건을 대비하여 주/야간 감시 기능 및 고화질의 해상도를 보유



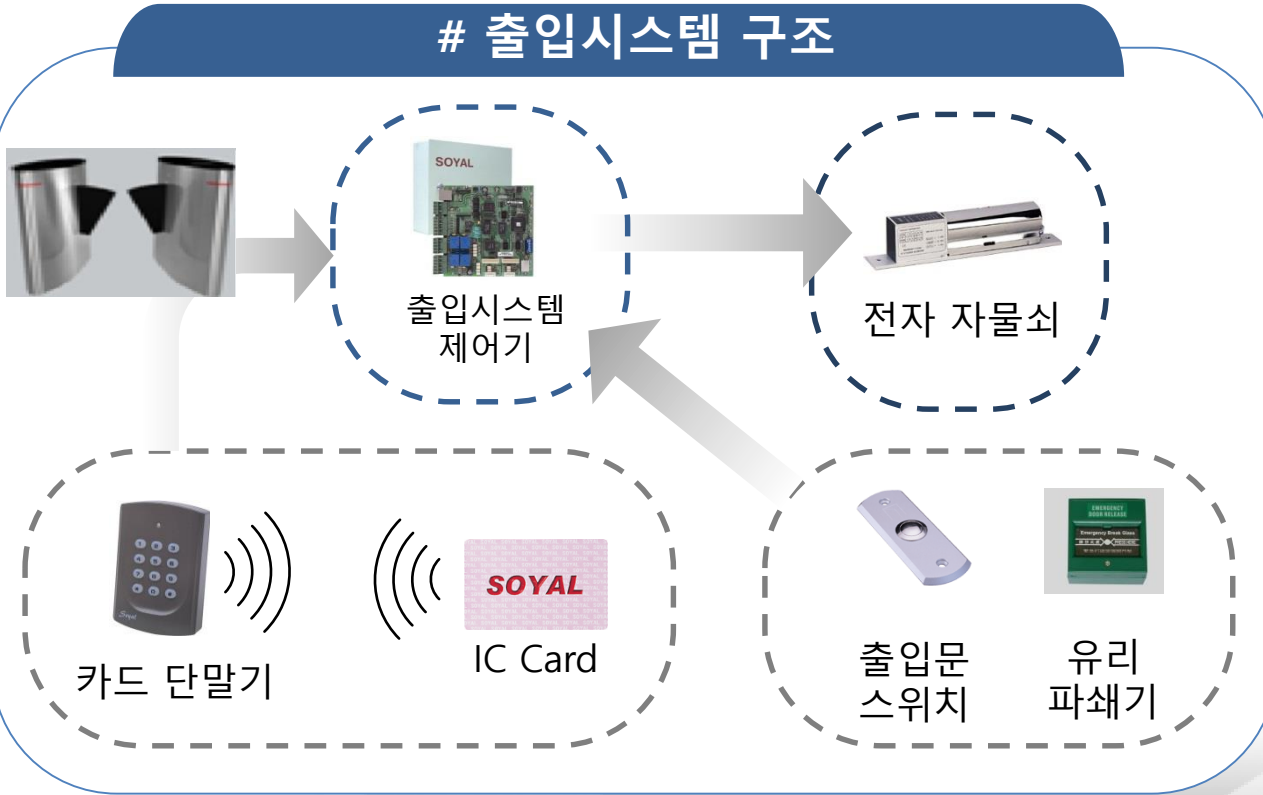
공동현관 및 비상계단

출입자가 많은 특성상 실내 인테리어를 고려한 디자인과 실내가 어두워질 경우를 대비한 저조도 기능을 보유

4. 출입 시스템

출입시스템과 관련한 다양한 RFID 어플리케이션 및 소프트웨어를 보유하고 있으며, 현장 상황에 맞게 시스템 구성 및 소프트웨어 구현이 가능합니다.

출입시스템 구조



관리화면 구성

출입기록 화면 - 소프트웨어

출입번호	출입일	출입시간	출입장소	출입유형	출입상태	출입유형	출입상태	출입유형	출입상태	출입유형	출입상태
0001	2009/12/01	08:41	1025	출입	정상	출입	정상	출입	정상	출입	정상
0002	2009/12/01	08:41	1025	출입	정상	출입	정상	출입	정상	출입	정상
0003	2009/12/01	08:41	1025	출입	정상	출입	정상	출입	정상	출입	정상
0004	2009/12/01	08:41	1025	출입	정상	출입	정상	출입	정상	출입	정상
0005	2009/12/01	08:41	1025	출입	정상	출입	정상	출입	정상	출입	정상
0006	2009/12/01	08:41	1025	출입	정상	출입	정상	출입	정상	출입	정상
0007	2009/12/01	08:41	1025	출입	정상	출입	정상	출입	정상	출입	정상
0008	2009/12/01	08:41	1025	출입	정상	출입	정상	출입	정상	출입	정상
0009	2009/12/01	08:41	1025	출입	정상	출입	정상	출입	정상	출입	정상
0010	2009/12/01	08:41	1025	출입	정상	출입	정상	출입	정상	출입	정상
0011	2009/12/01	08:41	1025	출입	정상	출입	정상	출입	정상	출입	정상
0012	2009/12/01	08:41	1025	출입	정상	출입	정상	출입	정상	출입	정상
0013	2009/12/01	08:41	1025	출입	정상	출입	정상	출입	정상	출입	정상
0014	2009/12/01	08:41	1025	출입	정상	출입	정상	출입	정상	출입	정상
0015	2009/12/01	08:41	1025	출입	정상	출입	정상	출입	정상	출입	정상
0016	2009/12/01	08:41	1025	출입	정상	출입	정상	출입	정상	출입	정상
0017	2009/12/01	08:41	1025	출입	정상	출입	정상	출입	정상	출입	정상
0018	2009/12/01	08:41	1025	출입	정상	출입	정상	출입	정상	출입	정상
0019	2009/12/01	08:41	1025	출입	정상	출입	정상	출입	정상	출입	정상
0020	2009/12/01	08:41	1025	출입	정상	출입	정상	출입	정상	출입	정상
0021	2009/12/01	08:41	1025	출입	정상	출입	정상	출입	정상	출입	정상
0022	2009/12/01	08:41	1025	출입	정상	출입	정상	출입	정상	출입	정상
0023	2009/12/01	08:41	1025	출입	정상	출입	정상	출입	정상	출입	정상
0024	2009/12/01	08:41	1025	출입	정상	출입	정상	출입	정상	출입	정상
0025	2009/12/01	08:41	1025	출입	정상	출입	정상	출입	정상	출입	정상
0026	2009/12/01	08:41	1025	출입	정상	출입	정상	출입	정상	출입	정상
0027	2009/12/01	08:41	1025	출입	정상	출입	정상	출입	정상	출입	정상
0028	2009/12/01	08:41	1025	출입	정상	출입	정상	출입	정상	출입	정상
0029	2009/12/01	08:41	1025	출입	정상	출입	정상	출입	정상	출입	정상
0030	2009/12/01	08:41	1025	출입	정상	출입	정상	출입	정상	출입	정상
0031	2009/12/01	08:41	1025	출입	정상	출입	정상	출입	정상	출입	정상
0032	2009/12/01	08:41	1025	출입	정상	출입	정상	출입	정상	출입	정상
0033	2009/12/01	08:41	1025	출입	정상	출입	정상	출입	정상	출입	정상
0034	2009/12/01	08:41	1025	출입	정상	출입	정상	출입	정상	출입	정상
0035	2009/12/01	08:41	1025	출입	정상	출입	정상	출입	정상	출입	정상
0036	2009/12/01	08:41	1025	출입	정상	출입	정상	출입	정상	출입	정상
0037	2009/12/01	08:41	1025	출입	정상	출입	정상	출입	정상	출입	정상
0038	2009/12/01	08:41	1025	출입	정상	출입	정상	출입	정상	출입	정상
0039	2009/12/01	08:41	1025	출입	정상	출입	정상	출입	정상	출입	정상
0040	2009/12/01	08:41	1025	출입	정상	출입	정상	출입	정상	출입	정상
0041	2009/12/01	08:41	1025	출입	정상	출입	정상	출입	정상	출입	정상
0042	2009/12/01	08:41	1025	출입	정상	출입	정상	출입	정상	출입	정상
0043	2009/12/01	08:41	1025	출입	정상	출입	정상	출입	정상	출입	정상
0044	2009/12/01	08:30	1025	출입	정상	출입	정상	출입	정상	출입	정상
0045	2009/12/01	08:30	1025	출입	정상	출입	정상	출입	정상	출입	정상
0046	2009/12/01	08:30	1025	출입	정상	출입	정상	출입	정상	출입	정상
0047	2009/12/01	08:30	1025	출입	정상	출입	정상	출입	정상	출입	정상
0048	2009/12/01	08:30	1025	출입	정상	출입	정상	출입	정상	출입	정상
0049	2009/12/01	08:30	1025	출입	정상	출입	정상	출입	정상	출입	정상
0050	2009/12/01	08:30	1025	출입	정상	출입	정상	출입	정상	출입	정상
0051	2009/12/01	08:30	1025	출입	정상	출입	정상	출입	정상	출입	정상
0052	2009/12/01	08:30	1025	출입	정상	출입	정상	출입	정상	출입	정상
0053	2009/12/01	08:30	1025	출입	정상	출입	정상	출입	정상	출입	정상
0054	2009/12/01	08:30	1025	출입	정상	출입	정상	출입	정상	출입	정상
0055	2009/12/01	08:30	1025	출입	정상	출입	정상	출입	정상	출입	정상
0056	2009/12/01	08:30	1025	출입	정상	출입	정상	출입	정상	출입	정상
0057	2009/12/01	08:30	1025	출입	정상	출입	정상	출입	정상	출입	정상
0058	2009/12/01	08:30	1025	출입	정상	출입	정상	출입	정상	출입	정상
0059	2009/12/01	08:30	1025	출입	정상	출입	정상	출입	정상	출입	정상
0060	2009/12/01	08:30	1025	출입	정상	출입	정상	출입	정상	출입	정상
0061	2009/12/01	08:30	1025	출입	정상	출입	정상	출입	정상	출입	정상
0062	2009/12/01	08:30	1025	출입	정상	출입	정상	출입	정상	출입	정상
0063	2009/12/01	08:30	1025	출입	정상	출입	정상	출입	정상	출입	정상
0064	2009/12/01	08:30	1025	출입	정상	출입	정상	출입	정상	출입	정상
0065	2009/12/01	08:30	1025	출입	정상	출입	정상	출입	정상	출입	정상
0066	2009/12/01	08:30	1025	출입	정상	출입	정상	출입	정상	출입	정상
0067	2009/12/01	08:30	1025	출입	정상	출입	정상	출입	정상	출입	정상
0068	2009/12/01	08:30	1025	출입	정상	출입	정상	출입	정상	출입	정상
0069	2009/12/01	08:30	1025	출입	정상	출입	정상	출입	정상	출입	정상
0070	2009/12/01	08:30	1025	출입	정상	출입	정상	출입	정상	출입	정상
0071	2009/12/01	08:30	1025	출입	정상	출입	정상	출입	정상	출입	정상
0072	2009/12/01	08:30	1025	출입	정상	출입	정상	출입	정상	출입	정상
0073	2009/12/01	08:30	1025	출입	정상	출입	정상	출입	정상	출입	정상
0074	2009/12/01	08:30	1025	출입	정상	출입	정상	출입	정상	출입	정상
0075	2009/12/01	08:30	1025	출입	정상	출입	정상	출입	정상	출입	정상
0076	2009/12/01	08:30	1025	출입	정상	출입	정상	출입	정상	출입	정상
0077	2009/12/01	08:30	1025	출입	정상	출입	정상	출입	정상	출입	정상
0078	2009/12/01	08:30	1025	출입	정상	출입	정상	출입	정상	출입	정상
0079	2009/12/01	08:30	1025	출입	정상	출입	정상	출입	정상	출입	정상
0080	2009/12/01	08:30	1025	출입	정상	출입	정상	출입	정상	출입	정상
0081	2009/12/01	08:30	1025	출입	정상	출입	정상	출입	정상	출입	정상
0082	2009/12/01	08:30	1025	출입	정상	출입	정상	출입	정상	출입	정상
0083	2009/12/01	08:30	1025	출입	정상	출입	정상	출입	정상	출입	정상
0084	2009/12/01	08:30	1025	출입	정상	출입	정상	출입	정상	출입	정상
0085	2009/12/01	08:30	1025	출입	정상	출입	정상	출입	정상	출입	정상
0086	2009/12/01	08:30	1025	출입	정상	출입	정상	출입	정상	출입	정상
0087	2009/12/01	08:30	1025	출입	정상	출입	정상	출입	정상	출입	정상
0088	2009/12/01	08:30	1025	출입	정상	출입	정상	출입	정상	출입	정상
0089	2009/12/01	08:30	1025	출입	정상	출입	정상	출입	정상	출입	정상
0090	2009/12/01	08:30	1025	출입	정상	출입	정상	출입	정상	출입	정상
0091	2009/12/01	08:30	1025	출입	정상	출입	정상	출입	정상	출입	정상
0092	2009/12/01	08:30	1025	출입	정상	출입	정상	출입	정상	출입	정상
0093	2009/12/01	08:30	1025	출입	정상	출입	정상	출입	정상	출입	정상
0094	2009/12/01	08:30	1025	출입	정상	출입	정상	출입	정상	출입	정상
0095	2009/12/01	08:30	1025	출입	정상	출입	정상	출입	정상	출입	정상
0096	2009/12/01	08:30	1025	출입	정상	출입	정상	출입	정상	출입	정상
0097	2009/12/01	08:30	1025	출입	정상	출입	정상	출입	정상	출입	정상
0098	2009/12/01	08:30	1025	출입	정상	출입	정상	출입	정상	출입	정상
0099	2009/12/01	08:30	1025	출입	정상	출입	정상	출입	정상	출입	정상
0100	2009/12/01	08:30	1025	출입	정상	출입	정상	출입	정상	출입	정상

시스템 구매 및 구축 + 유지보수

5. 방송 시스템

사업장의 전체적인 방송시스템 구축 및 회의실 방송 시스템 구축이 가능 합니다.
 시공 경험을 바탕으로 공간 크기 및 용도를 파악하여 최적의 시스템을 제안 하고 구축합니다.

방송 시스템 구조 (예시)

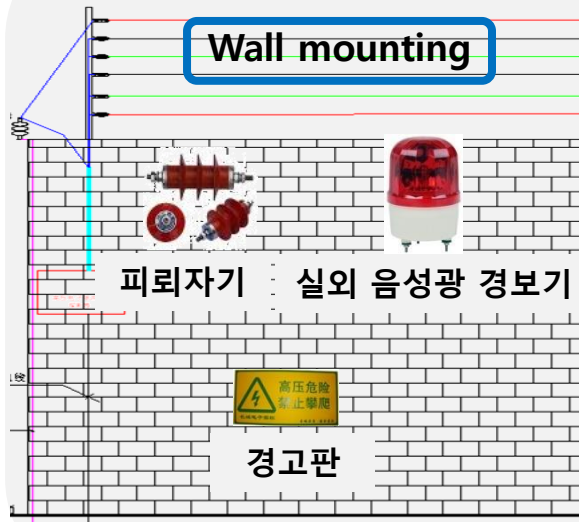


시스템 구매 및 구축 + 유지보수

6. 주변 경계 시스템

주변 경계시스템은 외부로부터 무단 침입을 방지하기 위해 전기담장 및 IR(적외선 감지)를 설치하는 방안입니다. 보안관리 전문인력이 공장에 적합한 시스템을 제안하고 구축 합니다.

전자담장 시스템 설비



내부 및 담장아래 장비



내부 전자지도



이상 구역 발생 시
내부 전자지도를 통해 송출

시스템 구매 및 구축 + 유지보수

기대 효과

Skynetworks는 전문 IT 인력과 최신의 IT 기술을 보유하고 있으며,계약을 통해 고객의 요구사항을 만족시키며 , 양질의 서비스를 제공 합니다.

효율적인 IT Infra 시스템 구축

- 컨설팅 후 IT 환경을 고려한 안정적 시스템 구축
- 선진화된 IT환경 개선을 위한 효율적인 업무 환경 구축

IT 시스템 통합 관리

업무환경 측면

- 업무에 필요한 IT 장비들을 체계적으로 관리하여 효율적인 업무환경을 구축함
- 하드웨어 뿐 아니라 소프트웨어도 관리를 하여 전문인력이 관리 및 업그레이드를 실시 함

A/S 측면

- 통합운영 관리로 인하여 다양한 장비 장애 시 일괄 운영함
- 신속한 서비스와 전문 당인력이 고장난 장비를 책임지고 수리함

기술적 측면

- 현장직원들이 해결하지 못하는 IT 장비에 대한 운영과 장애처리를 협력하여 효율적으로 관리함
- 의사소통이 편리한 전문 PM들의 의사소통을 통한 기술 교류

Business Areas

- IT SOULTION -

- ⊙ NETWORK INFRA
- ⊙ PA SYSTEM INFRA
- ⊙ ACCESS CONTROL INFRA
- ⊙ CCTV & SECURITY SYSTEM
- ⊙ IT SOULTION DRAWING & DESIGN SUPPORT

YEOM BYOUNG TAE

MOBILE : 84 96 . 470 . 4231 TEL : 028-5414-1248

Address

Ground floor, Room 02,B12 (C4-1), Phu My Hung International Financial Center,
85 Hoang Van Thai street, Tan Phu ward, District 7, Ho Chi Minh city.

www.skynetworks.co.kr